

CARATTERISTICHE - MACCHINA BASE

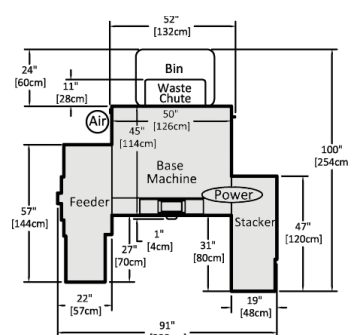
- 99 canali di memoria
- Tempo di cambio formato: meno di 10 secondi
- Produttività: sino a 500 libri/h in "multi-book mode"
- Portata pavimento: 53 PSI (3.73 kg/cm²)
- Capacità contenitore sfridi: 164 litri
- Serbatoio olio: 19 litri
- Riaffilatura lama: 6.4 mm

FORMATO LIBRO

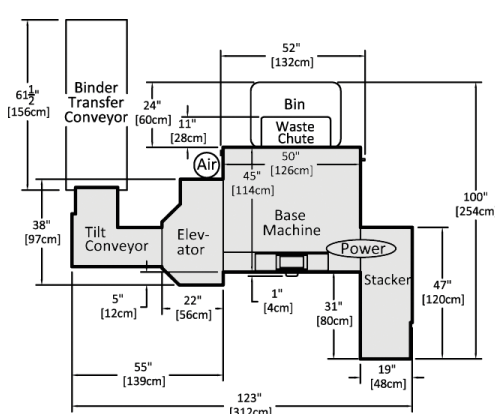
- Formato libro non rifilato max: 330 mm x 241 mm
- Formato libro non rifilato min:
 - Near-line modalità singola: 178 mm x 127 mm
 - Near-line modalità multipla: 178 mm x 171 mm
 - In-line modalità singola: 178 mm x 171 mm
 - In-line modalità multipla: 178 mm x 178 mm
- Formato libro finito max: 305 mm x 229 mm
- Formato libro finito min: 148 mm x 102 mm
- Rifilo min. tutti i lati: 2,5 mm
- Rifilo max. in testa: 140 mm
- Spessore di taglio min: 2,5 mm
- Spessore di taglio max: 51 mm

CONFIGURAZIONI

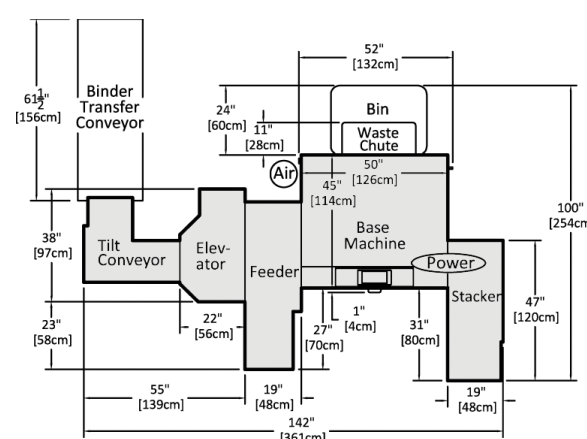
| COMPONENTI | NUMERO DI COLLI | PESO NETTO | PESO LORDO |
|-----------------------------------|-----------------|------------|------------|
| Near-line - Pile Feeder & Stacker | 3 | 993 kg | 1.236 kg |
| In-line - Senza Pile Feeder | 4 | 1.045 kg | 1.311 kg |
| In-line - Con Pile Feeder | 5 | 1.212 kg | 1.524 kg |



NEAR-LINE



IN-LINE SENZA FEEDER



IN-LINE CON FEEDER

DATI ELETTRICI



- Motore: 5 HP, 3 fasi, 50 Hz, AC 380/415 V, 12 KW, 16,5 A

FABBISOGNO ARIA COMPRESSA

- Richiede una fonte di aria compressa secca, non lubrificata, regolata a 80-90 PSI (550-620 kPa), in grado di fornire un MINIMO di 5 CFM a 90 PSI (142 LPM a 620 kPa), e con una qualità minima dell'aria di: ISO 8573.1 Class 2.4.2



CMT 130TC

CMT 130TC TRILATERALE ON DEMAND



MULTI IMPORT Srl
Via VARALLI, 1 - 20089 ROZZANO MI
Tel. 02 824 03 55 - Fax 02 824 04 41
info@multi-import.it - www.multi-import.it



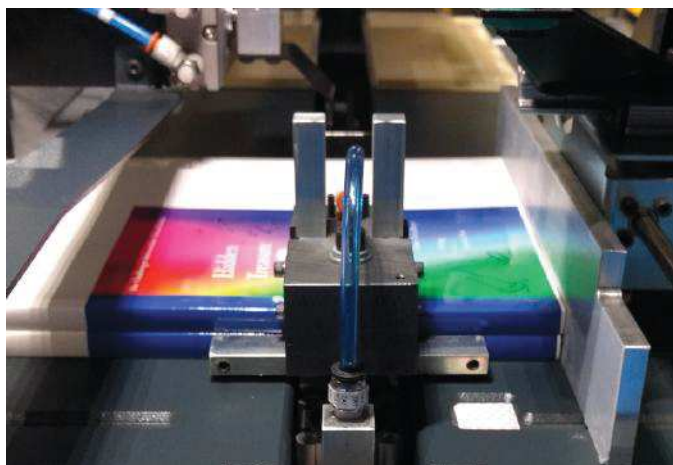
CMT 130TC TRILATERALE ON DEMAND

Il trilaterale CMT 130TC di ultima generazione introduce sofisticate automazioni nella finitura del taglio dei libri. Il processo di taglio non sarà più un'attività intensa e laboriosa. Il CMT 130TC garantisce una finitura professionale per una vasta gamma di formati nel campo editoriale.

Progettato e costruito in Michigan-USA, il CMT 130TC integra un impianto idraulico per il taglio e la pressione necessaria per rifilare col minimo sforzo uno spessore fino a 51mm. Il design della pinza di serraggio ed il sistema di taglio bi-direzionale assicurano sempre un'eccellente qualità del prodotto finale.

EFFICIENTE E COMPLETAMENTE AUTOMATICO

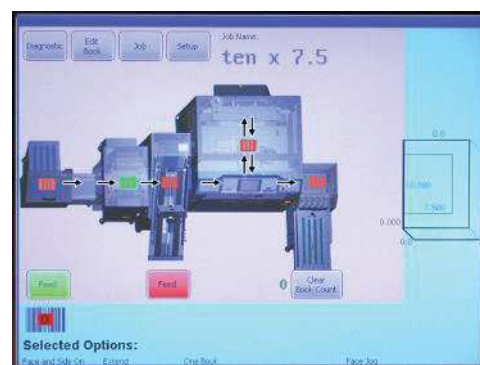
Il CMT 130TC utilizza motori servo e passo-passo per posizionare con precisione i libri per la fase di taglio. Il controllo completamente digitale consente di cambiare formato in meno di 10 secondi, senza alcuna regolazione manuale. Il CMT 130TC è l'unico trilaterale con l'esclusiva capacità di alimentazione combinata In Line e Near Line. Con questa duplice modalità il trilaterale può essere alimentato da una brossatrice in linea e da un "book feeder" precedentemente caricato. Se un sistema è in attesa del prossimo libro, l'altro sistema può alimentare il trilaterale per raggiungere la massima produttività. Ulteriore caratteristica include il "multiple book mode" che permette il taglio simultaneo di 2 o più libri per aumentare ulteriormente la capacità produttiva. Il controllo della precisione della profondità di taglio garantisce una minore usura delle lame.



"Multiple book mode" aumenta la produttività

TECNOLOGIA AVANZATA

Il trilaterale CMT 130TC incorpora la più avanzata tecnologia disponibile. Il nuovo display touch screen a colori da 10.5", interfaccia operatore facile da usare con diagnostica intelligente, rende il CMT 130TC leader per semplicità operativa. Il rilevamento automatico delle dimensioni del libro pre-taglio rende la programmazione estremamente facile, richiedendo l'immissione di solo tre dimensioni. In alternativa, il lettore barcode integrato può eseguire la scansione delle dimensioni di taglio da un codice a barre precedentemente stampato sulla copertina per le impostazioni automatiche del taglio. In conclusione, il CMT 130TC è una soluzione completamente automatizzata anche per le tirature "book of one".



Display grafico in modalità operativa

MODULARE

Il CMT 130TC è l'unico trilaterale della sua classe modulare ed adattabile a diverse tipologie di produzione. Il sistema base può essere alimentato manualmente per una soluzione più economica. Con l'implementazione di un alimentatore ad alta capacità come il "Book Pile Feeder" e lo stacker verticale per la raccolta si può incrementare la produttività riducendo la manodopera. Quando configurato o combinato in linea con "In Line Feeder and Cooling Station" diventa una soluzione integrata con la brossura. L'espandibilità del CMT 130TC ti permette di crescere insieme al tuo business.



CONFIGURAZIONE COMBINATA IN-LINE E NEAR-LINE

RIEPILOGO DELLE FUNZIONALITÀ

- Controllo digitale ad alta velocità per cambio formato in meno di 10 secondi
- Barcode scanner per set-up completamente automatizzato
- Soluzione combinata In Line e Near Line simultanea per massimizzare l'utilizzo
- Rilevamento automatico delle dimensioni del blocco libro
- Display touch screen a colori da 10,5"
- Controllo precisione profondità di taglio con conseguente riduzione usura di lame e listelli
- Visualizzazione grafica del percorso libro in tempo reale
- Spessore di taglio sino a 51mm
- Capacità di tagliare libri fino ad un formato landscape di 305 x 229 mm
- Sistema di taglio idraulico
- Pressione della pinza regolabile
- Diagnostica integrata nel computer con visualizzazione grafica
- Progettazione e assemblaggio industriali
- Certificazione CE e UL (USA e CANADA)